

Südschweden

Vänernsee

Lachstrolling am Vänernsee

In Insiderkreisen ist es längst bekannt – im Vänernsee tummeln sich kapitale Binnenlachse. Nur zögerlich werden diese Fangmeldungen bei uns publik. Wer mit unserem Guide ausfährt, hat seinen Lachs fast auf sicher. Lachsfischen lässt sich auch vorzüglich kombinieren mit Hechtangeln.



Einmal Vänernsee und zurück

Die Anreise gestaltet sich bequem und schnell. Sie fliegen nach Göteborg und übernehmen dort Ihren Mietwagen. Ab Göteborg erreichen Sie in lediglich ca. 2½ Stunden Fahrzeit Ihr Ferienhaus. Wenn Sie mit Ihrem eigenen PW anreisen, fahren Sie am besten mit der Fähre nach Trelleborg oder über die Öresundbrücke.

Es lohnt sich...

Topzeiten für Lachse sind November/Dezember und März/April/Mai. Hechte beißen am besten im Mai/Juni und September/Oktober. Als Komboprogramm empfehlen wir April/Mai und Oktober/November. Barsche beißen am besten im Mai/Juni.

Fischarten

Lachs, Hecht, Barsch, Bach- und Regenbogenforellen.

Angelmethoden

Spinn- und Schleppfischen vom Boot.

Ruten und Rollen

Trolling auf Lachs:

Steht auf dem Guideboot kostenlos zur Verfügung.

Spinnfischen auf Hecht:

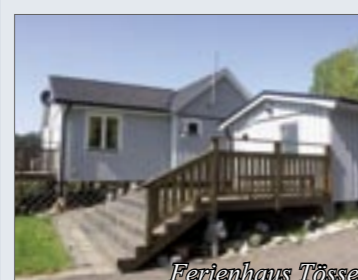
Eine 2,70–3,30 m lange Rute, Wurfgewicht von 40–80 g. 150 m Nylonschnur 0,30–0,35 oder geflochtene Schnur mit entsprechender Tragkraft.

Köder: Wobbler 12–20 cm in den Farben rot/weiß, blau und barschfarbig, dazu grosse Hechtlöffel, Spinner und Gummifische in diversen Farben.

Spinnfischen auf Barsch:

Eine 2,40–2,70 m lange Rute, Wurfgewicht von 10–30 g. 150 m geflochtene Schnur 0,10–0,15 (Nylon 0,22–0,28).

Barschköder: Wobbler 5–10 cm Natur- und Reizfarben, Twister- und Nuggihegene, Spinner und kleinere Gummifische in Natur- und Reizfarben.



Binnenlachse bis über 20 Pfund

Es existieren nicht viele Informationen über die Lachsfischerei im Vänernsee. Auch in Fachmagazinen wurde noch nicht viel über diese erfolgversprechende Fischerei berichtet. Das wird sich sicherlich bald ändern. Denn die Chancen werden zunehmend besser, einen der kapitalen Binnenlachse zu fangen. Lachse im Vänernsee erreichen ein Gewicht von über 20 Pfund. Unser Guide ist fast täglich mit Gästen unterwegs und kennt die guten Lachsfangplätze am Vänernsee. In seinem Trollingboot entstehen deshalb regelmässig Fangbilder mit strahlenden Anglern.

5390 Quadratkilometer

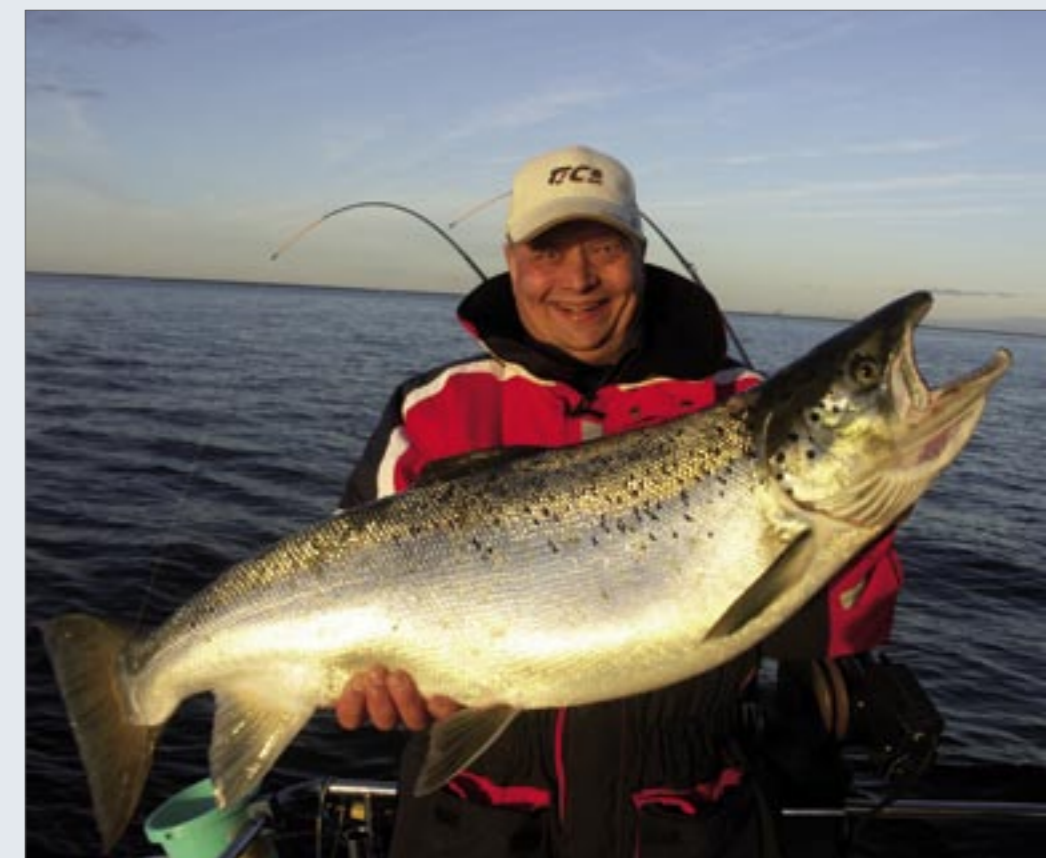
Der Vänernsee hat eine gigantische Wasserfläche von der fünffachen Grösse des Bodensees und ist der grösste See Schwedens. Für die Lachsfischerei ist ein entsprechendes Trollingboot mit einem erfahrenen Bootsführer unabdinglich. Für Grosslachse reisen Sie am besten im November/Dezember und März/April/Mai an den Vänernsee. Für eine Kombination mit Lachs- und Hechtangeln empfehlen wir die Monate April/Mai und Oktober/November.

Hecht-Kombo

Der Lelångsee und der Ärtینگensee sind zwei mittelgrosse Seen in der Region Dalsland und unweit vom Vänernsee. Eine Kombination mit Hecht- und Lachsfischerei drängt sich daher fast auf. Aus diesem Grund haben wir für Sie ein attraktives Komboprogramm vorbereitet. Sie wohnen in einem schmucken Ferienhaus am Vänern- oder Lelångsee. Vor der Haustüre können Sie jederzeit auf Hechte angeln. Zusätzlich wählen Sie die gewünschte Anzahl Ausfahrten zum Lachsabenteuer.

Hecht und Barsch

Hechte können Sie während der gesamten Saison fangen. Speziell erfolgreiche Monate sind Mai/Juni und September/Oktober. Beste Erfolge bietet das Schleppfischen mit



Wobbler und grossen Spinnern. Insbesondere Wobbler von ca. 20 cm sind erfolgreiche Köder. Diese sollten Sie unbedingt in barschfarbenen und silber/blau mitführen. Regelmässig werden kapitale Hechte von über 100 cm gefangen. Das Durchschnittsgewicht beträgt ca. 3,5 bis 4,5 kg. Barsche beißen am besten in den Monaten Mai und Juni. Als erfolgreichste Köder empfehlen wir Twister in der Grösse 5 bis 7 cm in den Farben schwarz, weiss und silber.

Lachs und Zander

Sie haben natürlich auch die Möglichkeit, ausschliesslich auf Lachse zu angeln. Das lohnt sich bereits für ein verlängertes Wochenende oder für eine gesamte Woche. In diesem Fall empfehlen wir Ihnen das Ferienhaus Tösse direkt am Vänernsee. Das schmucke Ferienhaus liegt in einer windgeschützten Bucht. Hier gleicht der Vänernsee einem Archipel. Die zahlreichen Inseln bieten ebenfalls eine vorzügliche Fischerei auf Hecht und Zander.

Ferienhaus Lelang

Das Ferienhaus Lelang liegt am schönen Lelångsee. Es verfügt über drei Schlafzimmer und einen grossen Aufenthaltsraum. Die Küche hat eine komplette Ausstattung zur Selbstversorgung. Von der Veranda

aus geniessen Sie einen schönen Ausblick über den See. Einkäufe können Sie bequem im benachbarten Bengtfors tätigen. Zu Ihrem Ferienhaus zählt ein Bootshaus und ein Motorboot, mit welchem Sie das Gewässer ausgiebig erkunden können. Der See hat eine Länge von ca. 45 km und eine Breite von ca. 2 km. Über einen Kanal erreichen Sie mit Ihrem Boot den kleineren Ärtینگensee. Also genügend Wasserfläche, um einen ausgedehnten Angelurlaub zu verbringen.

Ferienhaus Tösse

Von der möblierten, grossen Holzveranda geniessen Sie einen wunderbaren Ausblick über den Vänernsee. Das geräumige Ferienhaus verfügt zusammen mit dem angrenzenden Anbau über 70 m² Grundfläche. Tösse hat ein Schlafzimmer mit zwei Einzelbetten, ein Schlafzimmer (ohne Fenster) mit einem Einzelbett sowie im Anbau ein weiteres Schlafzimmer mit zwei Einzelbetten. Sie werden eine Küche mit Komplettausstattung zur Selbstversorgung vorfinden sowie einen Aufenthaltsraum mit TV und Radio. Dusche/WC befindet sich im Haupthaus (keine Dusche/WC im Anbau). Die Entfernung zum See und Bootssteg beträgt ca. 40 Meter.